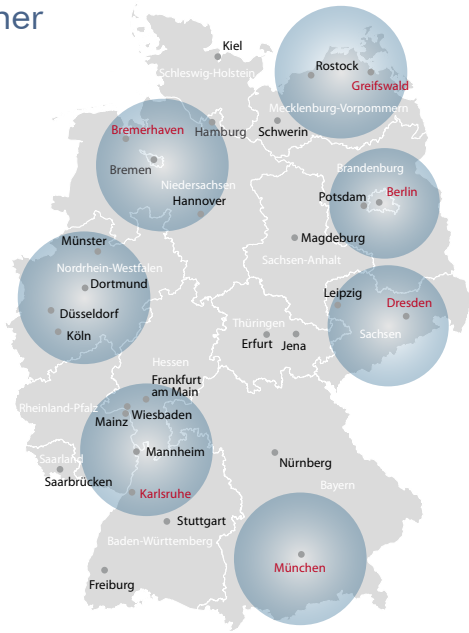


Ihre Partner



neoplas GmbH, Greifswald (Koordinator)

Dr. Marko Häckel,
marko.haekkel@neoplas.eu,
www.neoplas.eu



FIZ Chemie, Berlin

Dr. Jörg Homann,
homann@fiz-chemie.de,
www.fiz-chemie.de



FIZ Karlsruhe

Ute Rusnak,
Ute.Rusnak@fiz-karlsruhe.de,
www.fiz-karlsruhe.de



Florenus AG, Berlin

Dr. Benedikt Ahlers,
benedikt.ahlers@florenus.com,
www.florenus.com



GWT, Dresden

Beate-Victoria Ermisch,
beate.ermisch@gwtonline.de,
www.gwtonline.de



ftz Bremerhaven

Werner Młodzianowski,
ml@ftz-bremerhaven.de,
www.ftz-bremerhaven.de

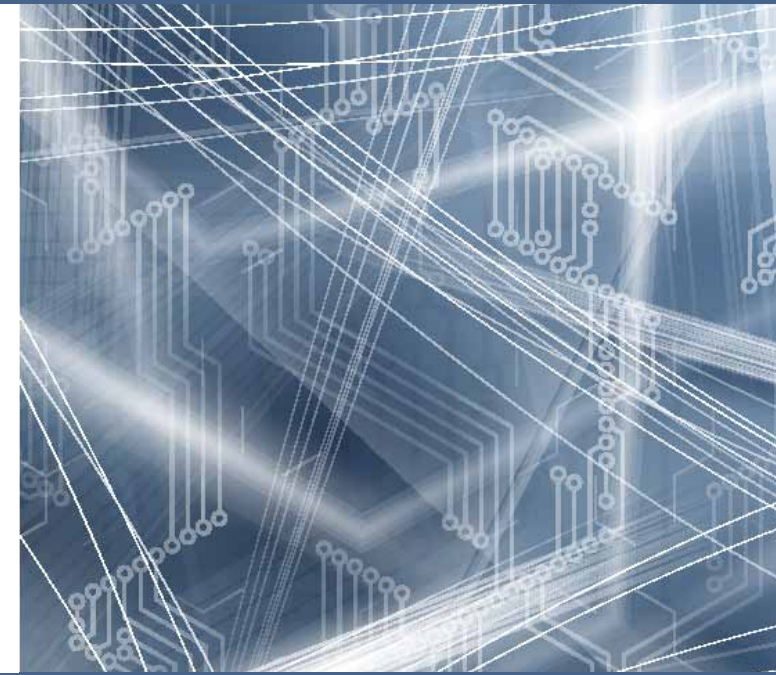
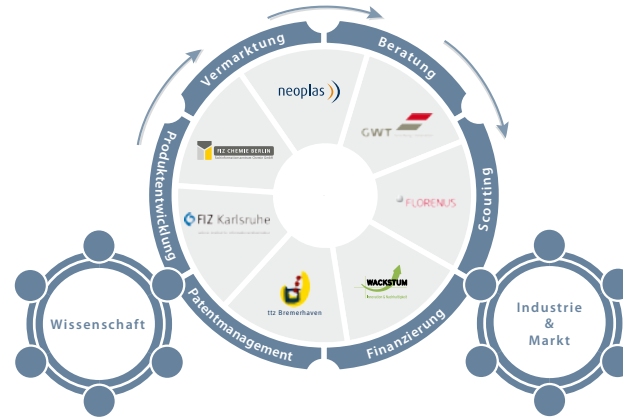


Wackstum GmbH, München

Dipl.-Wirtsch.-Ing. Werner Arndt,
werner.arndt@wackstum.de,
www.wackstum.de



R2M RESEARCH TO MARKET



Erfolgreiche Innovationen durch
professionellen Transfer

Research2Market

Kontakt

Dr. Marko Häckel, Koordinator
Geschäftsführer der neoplas GmbH
Dipl.-Chem., Project Management Professional

Walther-Rathenau-Str. 49a
17489 Greifswald
Telefon: 0172 / 403 70 45
marko.haekkel@neoplas.eu
www.neoplas.eu



R2M RESEARCH
TO MARKET

Ihre Vorteile sind unsere Kompetenzen

- Finanzierung von Forschung durch professionelle Verwertung → Drittmittel
 - Entlastung von wissenschaftsfernen Aufgaben → Zeit & Ressourcen für Forschung
 - Unterstützung bei der Gestaltung von Industriekooperationen und in Verwertungsfragen → Schnelligkeit
 - Strategische Einbettung des Wissens- und Technologietransfers → Sichtbarkeit
 - Fachkompetente Umsetzung entlang der Wertschöpfungskette → Zielführende Kommunikation
 - Sichere Navigation durch die Förderlandschaft → Finanzierung Ihrer Forschungsideen
- Breite methodische Begleitung von der Forschung bis zur Markteinführung → Passgenaue Lösungen aus einer Hand
 - Unterstützung bei der Auswahl der passenden Transfermethoden → Pragmatisches Vorankommen
 - Projektbezogene Zusammenarbeit → Flexible Vertragsgestaltung
 - Eigene Erfahrung in der Gründung und Führung von forschungsbasierten Firmen → Praktische, authentische und strategische Unterstützung von Gründerteams
 - Identifizierung und Ansprache von Industriepartnern → Pilotkunden, Entwicklungspartner & Marktzugang
 - Zugriff auf Industrienetzwerke & Branchenkenntnisse → Sichtbarkeit in der Zielbranche

Unser Ansatz – Arbeitsteilung

Sie haben Ideen und Technologien.
Sie suchen den Markt.
Jetzt kommen wir ins Spiel.

Vertrieb, Verträge, Verwaltung – wo bleibt Zeit für die Forschung?

Research2Market bündelt über 200 Mitarbeiter und kann auf weit mehr als 1.000 externe Experten zurückgreifen – dies garantiert Antworten auf Ihre Fragen und praktische Unterstützung für Ihre Bedarfe im Technologietransfer. Research2Market hat besondere Kompetenzen in der Medizintechnik sowie den Natur- und Ingenieurwissenschaften.

Wir ergänzen Ihre Möglichkeiten:

- Für jedes Projekt gibt es für Sie einen Ansprechpartner, um die Aufgaben und Prozesse vor Ort zu managen
- Unser bundesweiter Pool aus Experten bringt Wissen und Erfahrung aus allen Wissens- und Technologiebereichen ein
- Nationale und internationale Kontakte zur Industrie werden individuell und spezifisch aktiviert

Sie konzentrieren sich auf die Forschung, wir sind Ihr Team:
Projektmanager, Kaufleute, Justiziere, Interimsmanager, Patentingenieure, Vertriebsingenieure, Grafiker, Marketingfachleute, Konstrukteure, Veranstaltungsmanager, Unternehmer...

Unser Ansporn – Transfer ermöglichen, Wissenschaft unterstützen

Kunden- & Partnermanagement

Projektmanagement & Kommunikation

Vertragsmanagement & Verhandlungsunterstützung

